

《茌平区洪官屯镇国土空间规划（2021—2035年）》 批后公示

《茌平区洪官屯镇国土空间规划（2021—2035年）》已经聊城市人民政府批复同意（批复文号：聊政复〔2024〕145号），现进行批后公示，公示内容如下：

一、规划范围

规划范围包括镇域和城镇开发边界范围两个空间层次。镇域层次为洪官屯镇行政辖区内的全部国土空间，总面积为45.59平方公里。城镇开发边界总面积2.02平方千米。

二、规划期限

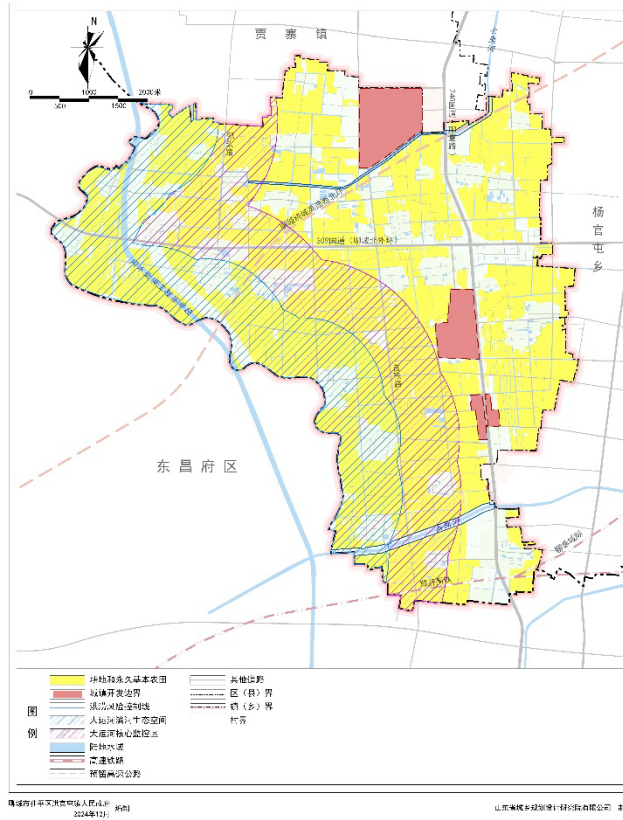
规划期限为2021年至2035年，基期年为2020年，近期至2025年，远期至2035年。

三、总体定位

立足国家、省市战略要求和区域责任，落实上位规划发展定位要求，突出洪官屯镇特色，将洪官屯镇建设成为以现代农业、健康养生为主导的宜居小城镇。

四、严格落实底线约束

规划至2035年，全镇耕地保有量不低于30.51平方千米（4.58万亩），永久基本农田保护面积不低于28.26平方千米（4.24万亩），生态保护红线面积不低于0.99平方千米，城镇开发边界面积控制在2.02平方千米以内。



五、构建国土空间开发保护总体格局

规划构建“一心、两轴、三廊、三片”的总体开发保护格局。

“一心”是指洪官屯镇区综合服务核心，凸显公共服务和生产服务等多重优势，优化城镇发展格局，提高城镇品质和服务能级，打造镇域发展核心。

“两轴”是指依托 240 国道（聊夏路）、聊城市北外环形成城镇发展轴，充分发挥节点功能，助力茌平西部城镇全面对接聊城市主城区和茌平副城区。

“三廊”是指南水北调工程生态保护廊道、西新河生态休闲带、七里河生态休闲带。

“三片”是指现代农业发展区、特色农业发展区、城乡

融合发展区。

聊城市茌平区洪官屯镇国土空间规划（2021—2035年）

7 国土空间总体格局规划图

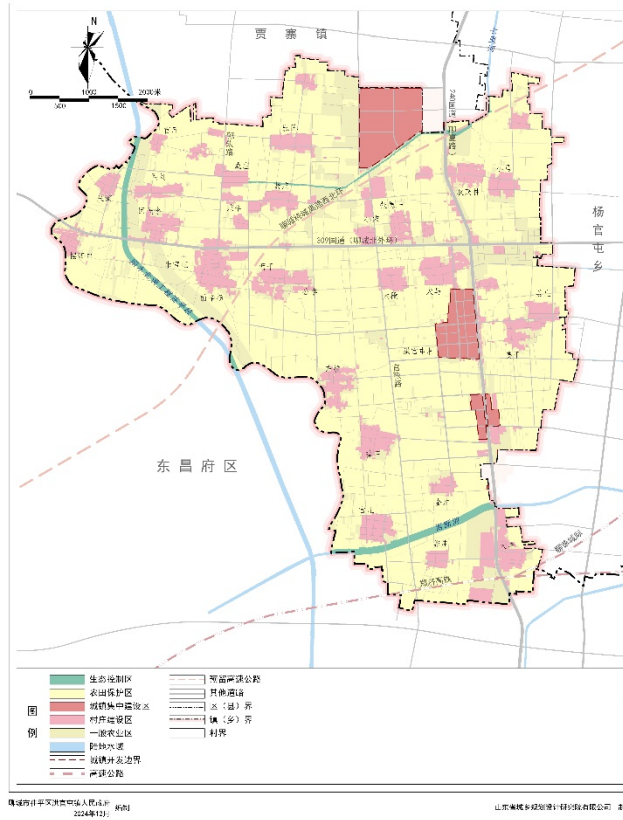


六、落实主体功能区定位

根据《聊城市国土空间总体规划（2021—2035年）》，洪官屯镇主体功能区类型为“农产品主产区”。

七、细化国土空间规划分区

以主体功能定位为基础，统筹农业、生态、城乡建设空间，落实上位规划确定的生态控制区、农田保护区、城镇发展区、乡村发展区4个一级规划分区，在此基础上合理优化全域规划分区，将乡村发展区细化为村庄建设区和一般农业区，按照5个二级分区进行管理。



八、提升公共服务设施水平

规划形成“镇驻地—新村中心—网格村（自然村）”三级公共服务体系，形成多层次、全覆盖、人性化的基本公共服务网络。社区生活圈中心所在村庄参照设施配置标准配建各类公共服务设施，重点考虑设施的辐射范围，打造功能多样、富有活力的农村综合服务中心。对于人口规模较小或能直接接受城镇基本公共服务辐射的村庄，参照基层配置标准配建，保障居民生存和发展的最基本需求。

