

《聊城市茌平区杜郎口镇国土空间规划（2021—2035年）》

批后公示

《聊城市茌平区杜郎口镇国土空间规划（2021—2035年）》已经聊城市人民政府批复同意（批复文号：聊政复〔2024〕143号），现进行批后公示，公示内容如下：

一、规划范围

规划范围包括全域和城镇开发边界两个空间层次。全域层次包含杜郎口镇行政辖区内的全部国土空间，总面积共73.53平方千米。城镇开发边界总面积1.67平方千米。

二、规划期限

规划期限为2021年至2035年，基期年为2020年，近期末至2025年，远期末至2035年。

三、总体定位

落实省委、省政府各项部署和聊城市委、市政府及茌平区委、区政府工作安排，落实上位规划发展定位要求，把杜郎口镇建设成以现代农业、农副产品加工为主导的生态宜居小城镇。

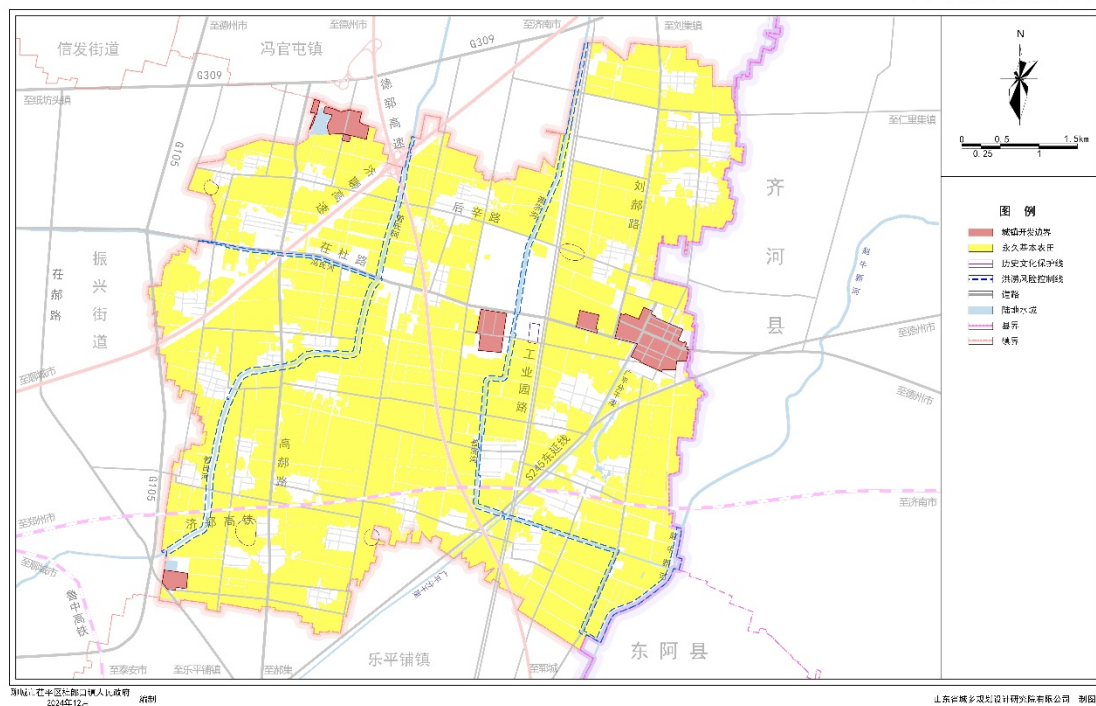
四、严格落实底线约束

规划至2035年，全镇耕地保有量不低于52.12平方千米（7.81万亩），永久基本农田保护面积不低于48.63平方

千米 (7.29 万亩), 城镇开发边界面积控制在 1.67 平方千米以内。

聊城市茌平区杜郎口镇国土空间规划 (2021-2035年)

05 国土空间控制线规划图



五、构建国土空间开发保护总体格局

规划构建“三片六廊一轴一心多点”的总体开发保护格局。

“三片”指高效农业种植区、高科技农业示范区、特色农业种植区；“六廊”以赵牛新河为骨架，普济沟、管氏河等河流，德聊高速绿带、济聊高速绿带、济郑高铁绿带等为支撑的多条生态廊道。

“一轴”指沿茌杜路的城镇联动发展轴；“一心”为杜郎口镇城镇服务中心；“多点”为袁庄新村、周集新村、鲍庄新村、丁楼新村、南陈新村、丁刘新村的六个中心村。

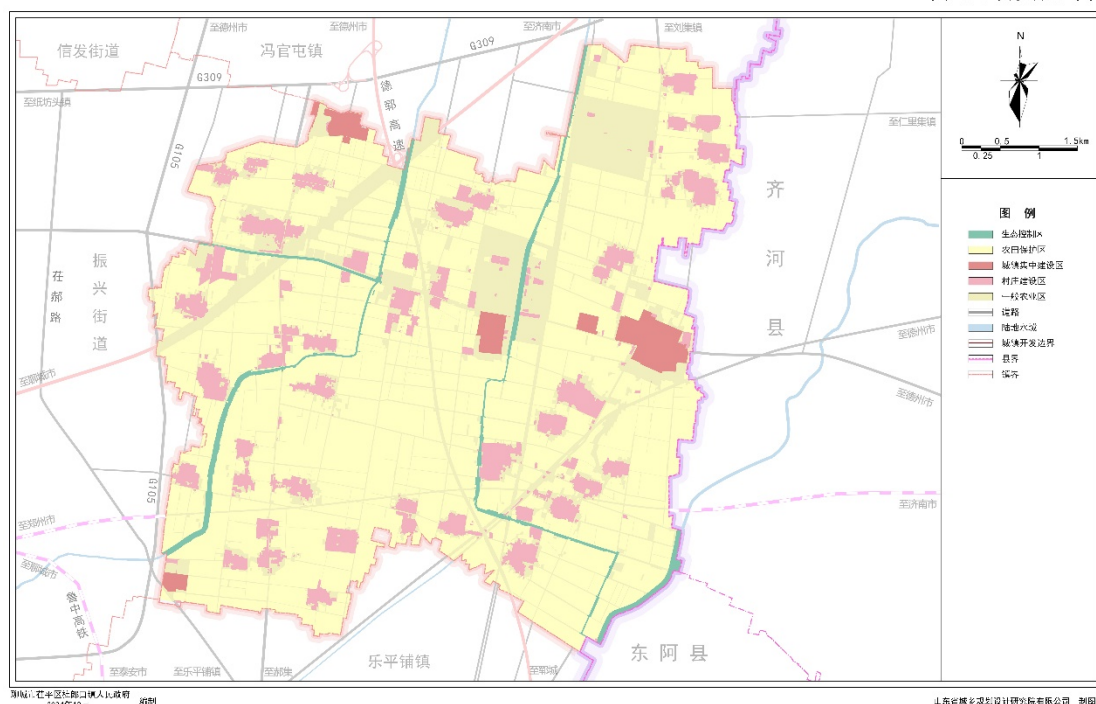


六、落实主体功能区定位

根据《聊城市国土空间总体规划（2021—2035年）》，杜郎口镇主体功能区类型为“农产品主产区”。

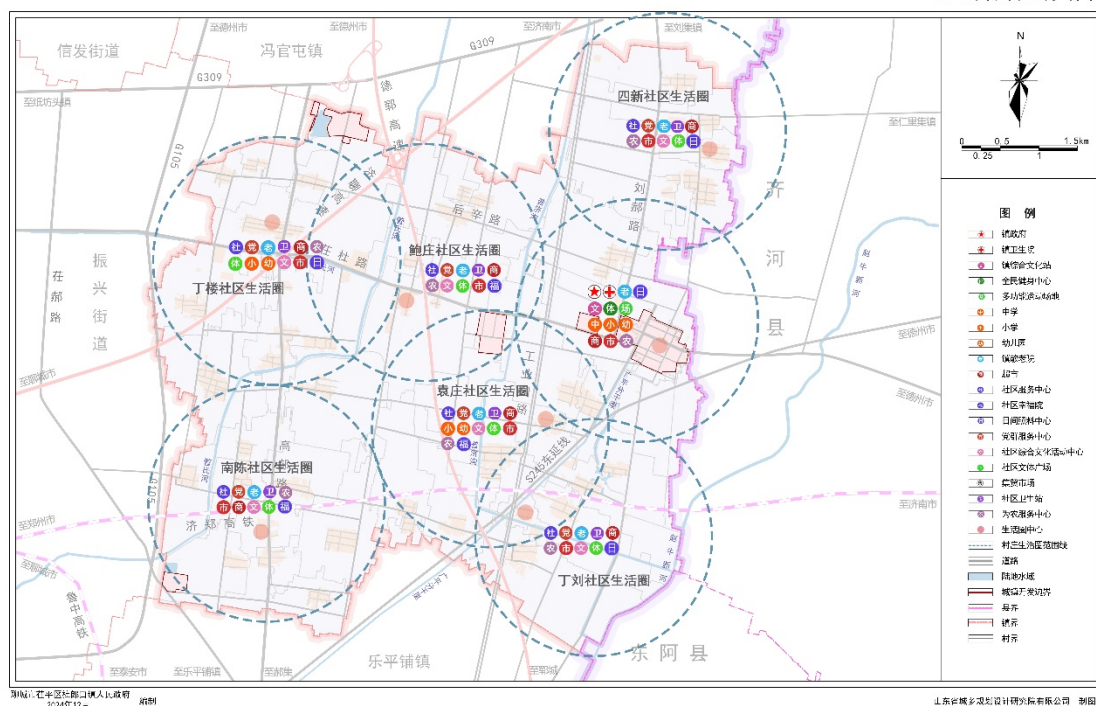
七、细化国土空间规划分区

遵循全域全覆盖、不交叉、不重叠的原则，以上位规划确定的规划分区为基础，合理优化全域规划分区，将全域划分为生态控制区、农田保护区、城镇发展区、乡村发展区 4 个一级分区。其中，乡村发展区细化为村庄建设区、一般农业区 2 个二级分区。



八、提升公共服务设施水平

规划形成“镇驻地—新村中心—网格村（自然村）”三级公共服务体系，形成多层次、全覆盖、人性化的基本公共服务网络。镇驻地是城镇发展的核心区，应完善各项配套服务设施，形成具有区域带动力的中心。新村中心为社区生活圈服务中心，重点提升村庄人口承载能力和要素集聚水平，辐射带动周边村庄发展。网格村（自然村）完善基本公共服务设施，提升农村人居环境，推动村庄用地减量化发展。



九、完善镇域综合交通系统

落实济郑高铁、德鄆高速，济聊高速、G105、S245 东延线等上位规划确定的重大区域基础设施。优化内部交通系统，高效便捷衔接区域干线公路网络，加强与济南市、聊城市交通连接。

进一步提升县乡公路通达能力，完善农村公路，提升镇域内部道路通行能力，构建“两纵一横”的镇域道路体系，“两纵”分别为刘郝路、高郝路，“一横”为茌杜路，串联乡村生活圈与产业组团，形成多路通达、东西贯通的镇域交通体系。

